

# TANAKA CONSTRUCTION COMPANY,SAITAMA

## COMPANY PROFILE



株式  
会社

田中工務店

会社案内



TANAKA

# 至誠

当社の会社経営の柱であり、  
建築理念です。

## 夢を創る、 安心を創る、 満足を創る。



1946年の創業以来、建設を通して私たちが  
こだわり続けてきたのは、つねに最高の誠  
意をもって社会資本の創造に貢献する、という  
ことです。当社ではその理念を「至誠」という言  
葉に込め、つねに自らの研鑽に勤しみ、蓄積し  
たノウハウを最大限に発揮してまいります。

社会生活や働き方、環境への取り組みなど、  
建設にとどまらず視野を広げますと、現代で  
は様々な可能性やリスクが変化しながら推移  
しております。私たちは「至誠」を礎に、お客様  
のご要望と時機に即した事業をご提案できる  
よう、鋭意努力してまいります。

代表取締役社長 田中一成

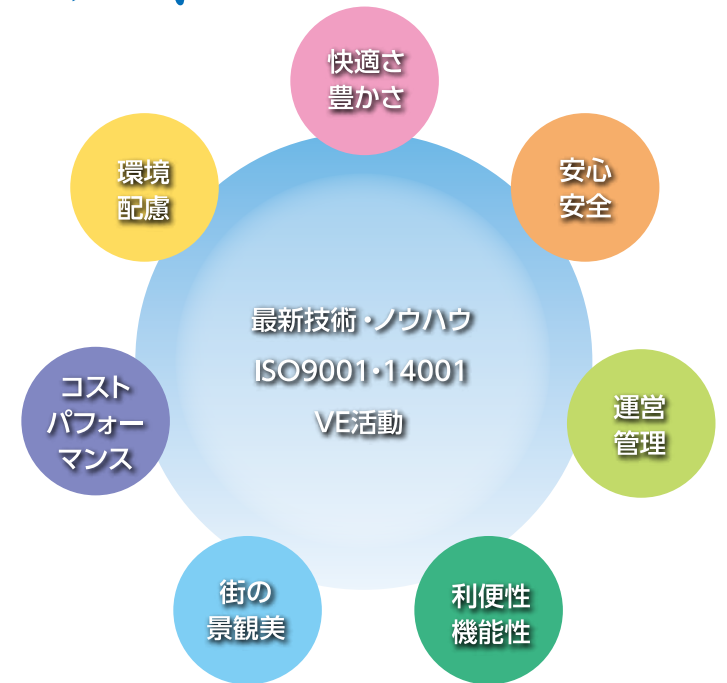


より豊かな地域社会の未来を求めて

## 広がる事業フィールド

### 官公庁建築から 集合住宅、商業施設まで

大規模なスポーツ施設、学校などの官公庁の公共の施設から  
安心、快適で高品質なライフステージを提供する福祉施設、集合  
住宅、事業特色を打ち出した活力ある商業施設、また暮らしに欠  
かせない街の医院や個人住宅まで人々が働き、学び、そして暮らし  
ていくために欠かせない施設や住環境等を創造する建設分野が  
私たちの事業フィールドです。

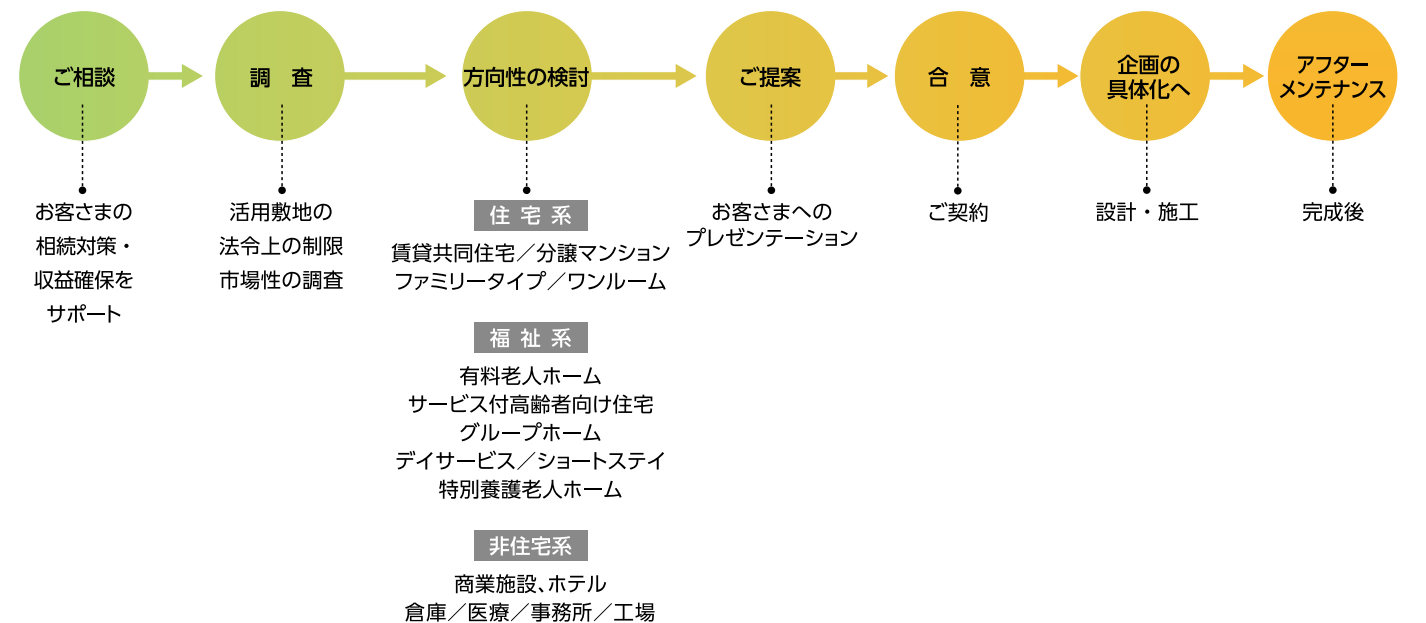


### 事業内容

- 建築施工  
構造：鉄筋コンクリート造・鉄骨鉄筋コンクリート造・鉄骨造・木造・免震構造・耐震補強工事  
用途：マンション(賃貸・分譲)・ロードサイド店舗・工場・テナントビル・福祉系関連各施設・ホテル・住宅等・リフォーム全般
- 一級建築士事務所
- 宅地建物取引業
- ISO9001・14001認証取得で安心の品質管理・環境に優しい設計・施工
- 全社的に環境に配慮した設計及び施工の展開

### 土地有効活用ワンストップでのご提案

お手持ちの未活用不動産、もしくは既存事業の転換などをお考えのお客様に、有効活用事業をご提案申し上げます。  
実績ある社内外のネットワークを通じて、お客様のご要望をふまえながら、時代と地域に適する事業の探索と、企画提案・  
設計・施工・アフターメンテナンスをお手伝いいたします。





# 地域の元気と笑顔を広げる、官公庁の公共建築。

官公庁施設は、街の表情や機能に大切な役割を担っています。そこに住む人々に豊かなサービスを提供するステージとして、親しみやすく、機能的かつ安全でなければなりません。公共建築を通じて、地域の元気と笑顔を、私たちは応援します。



県営大宮東宮下住宅 高層6号棟



さいたま市 浮谷住宅A棟



さいたま市立 内野公民館



さいたま市立 鈴谷公民館



さいたま市 記念総合体育館 Vアリーナ (JV)



松伏町立 松伏小学校体育館・プール・多目的室棟



さいたま市立 領家公民館



さいたま市立 大谷場東小学校



さいたま市立 美園北小学校(体育館・多目的プール)



さいたま市立 美園小学校



さいたま赤十字病院 (JV)





さいたま市 峰岸住宅B・C・D棟



埼玉県 ときわ職員住宅



県営浦和高層住宅 A号棟



さいたま市立 辻南小学校



埼玉県 久喜青葉団地



さいたま市立 大久保東公民館



さいたま市立 つばさ小学校体育館改修



春日部市立 葛飾中学校体育館 耐震補強



さいたま市 緑消防署等複合施設



# 大きな安心と優しさをかなえる、地域の福祉施設。

住み慣れた住環境で安心して暮らすために、福祉施設は豊かな地域づくりには欠かせないものとなっています。機能だけでなく、配色や材質などにもこだわり、心にも体にも優しく、入居者にもサポーターにも優しい福祉施設の開発、建設をおこなっています。



アースサポート(株) アースサポートクオリア東浦和(介護付有料老人ホーム)



HITOWAケアサービス(株) イリーゼ大宮大和田(住宅型有料老人ホーム)



HITOWAケアサービス(株) イリーゼ朝霞かつみ



(株)ベネッセスタイルケア まどか浦和上木崎(介護付有料老人ホーム)



(株)ベネッセスタイルケア まどか南与野(有料老人ホーム・サービス付き高齢者向け住宅)



北浦和 腎クリニック



(株)ユニマツリタイアメント・コミュニティ そよ風 戸田ケアコミュニティそよ風(有料老人ホーム・グループホーム・ショートステイ・デイサービス・保育園)



(株)ユニマツリタイアメント・コミュニティ 武蔵浦和ケアセンターそよ風(デイサービス・ショートステイ・居宅介護支援)



メディカル・ケア・サービス(株) 愛の家板橋小茂根



社会福祉法人 畏敬会 特別養護老人ホームレーベンホーム戸田



(株)ベネッセスタイルケア メディカルホームまどか川口(介護付有料老人ホーム)



(株)ベネッセスタイルケア グランダ南浦和(介護付有料老人ホーム)



(株)ベネッセスタイルケア グランダ常盤台(介護付有料老人ホーム)



## ひらかれた未来の担い手を育み、 健やかな社会の風をおくりだす児童施設。

子どもたちを見守り、育てることで、私たちはその責務を感じながら、かつ地域社会の恩恵を感じることができます。子どもたちが触れる生活の場にふさわしい、安全で楽しい空間を創りだし、そこで子どもたちが情操ゆたかに生まれ、将来にわたって記憶の場となることを願っています。



学校法人みぬま学園 みぬま幼稚園



HITOWAキッズライフ(株) 太陽の子大谷口保育園



学校法人浅沼学園 ひなぎく幼稚園

## 大好きなこの街で、 豊かに快適に暮らすための マンション建築。

地域で暮らす人々に、より快適な住環境を提供し、豊かな景観を形づくるマンション。安心、安全はもちろん、マンションならではの快適機能が求められます。マンション建築を数多く手がけた信頼を礎に、住む人のニーズに応えたワンランク上のマンション建築を提供します。



エクリュース



イニシア 赤羽志茂





コミュン常盤



フィルージュ白幡



アンソレイユ戸田



メゾン・ド・フィルズ



シャンピエール



イニシア 青砥



春寧館



# 魅力を創る

地域に最適な店舗の企画、設計・施工の総合的な提案はもちろん、商業施設の建設においても、土地の有効利用にいち早く着目し、事業化することで地域全体の活性化に貢献しています。

## 商業施設



●レクサス浦和 リニューアル



●MIMARU東京 上野EAST



●彩懐石 うらわ高砂



●ベルク 和光白子店



●農産物直売所 JAさいたま ぐるめ米ランド



●コープみらい 大宮中川店



●ガーデングループ 川口安行店



●武蔵野銀行 朝霞支店



民間建築



●グランドフィオーレ春日町



●小方クリニックビル



●メディカルコミュニティ砦

個人住宅



●O邸



●K邸

工場



●コープデリ大宮センター



●トミゼンフーズ



●(株)山本製線所 加須工場



●(株)鎌田機械製作所 日高工場 リニューアル



●(株)ハーベス 伊奈工場



### ヒストリー(社史)

- 2019年 2月 ● 埼玉県 多様な働き方実践企業認定取得
- 2018年 11月 ● さいたま市 CSRチャレンジ企業認定取得
- 2010年 7月 ● 埼玉県 エコアップ認証取得
- 2007年 11月 ● 田中一成が社長に就任
- 2005年 10月 ● 「株式会社田中リフォーム」を関連会社として設立  
リフォーム業務を株式会社成秀より引き継ぐ
- 2000年 2月 ● ISO14001 認証取得
- 1998年 9月 ● ISO9001 認証取得
- 1995年 1月 ● 本社新社屋落成
- 1993年 5月 ● 創立35年を記念して本社新社屋の建設に着手
- 1990年 4月 ● リフォーム・不動産管理業務開始。「株式会社成秀」を関連会社として設立
- 1982年 1月 ● 資本金を1億200万円に増資
- 1977年 9月 ● 資本金を5,100万円に増資
- 1974年 12月 ● 資本金を3,000万円に増資
- 1974年 7月 ● 損害保険代理業務開始。「株式会社トニーチ」を関連会社として設立
- 1972年 11月 ● 本社社屋、新築落成
- 1972年 8月 ● 浦和市白楯に白楯工場(第二器材センター)新設
- 1971年 9月 ● 資本金を2,000万円に増資
- 1966年 9月 ● 田中浩が社長に就任
- 1966年 5月 ● 株式会社田中工務店一級建築士事務所を併設
- 1964年 9月 ● 資本金500万円に増資。浦和市田島(現・四谷)に田島工場(第一器材センター)新設
- 1963年 7月 ● 宅地建物取引業者登録認可・不動産部開設。開発業務開始
- 1960年 4月 ● 株式会社田中工務店設立。資本金50万円
- 1946年 1月 ● 初代社長田中新二が、土木建築請負及び建築依頼人の認可を得て創業



品質 JQA-2636  
環境 JQA-EM0734



### プロフィール

商 号	株式会社田中工務店
創 業	1946年1月15日
設 立	1960年4月25日
資 本 金	1億200万円
本 社	〒330-0061 さいたま市浦和区常盤10丁目16番23号
電 話	(048)831-5725(代表)
F A X	(048)831-5797
E - m a i l	somubu@tanaka-koumuten.co.jp
U R L	http://www.tanaka-koumuten.co.jp
事 業 内 容	総合建設業、宅地建物取引業、一級建築士設計事務所
主要取引先	さいたま市、埼玉県、各市町村、各諸官庁 民間全般(不動産オーナー、商業・量販店舗、マンションデベ ロッパー、医療機関・法人・高齢者福祉・児童福祉施設法人、 各種生産工場 ほか)
役 員	代表取締役会長 田中 浩 代表取締役社長 田中 一成 常 務 取 締 役 田中 秀樹 取締役建設部長 小林 健治 執行役員営業部長 吉田 道則 執行役員建築部長 菅野 博 執行役員工務部長 大塚 巖 監 査 役 田口 雅之
取引銀行	埼玉りそな銀行北浦和支店 武蔵野銀行北浦和支店 埼玉信用金庫浦和支店 みずほ銀行浦和支店 三井住友銀行埼玉法人営業部 三菱UFJ銀行大宮支社 足利銀行浦和支店
関連会社	株式会社 田中リフォーム(リフォーム業) 株式会社 トニーチ(総合商社) 株式会社 成秀(宅地建物取引業・リース業)

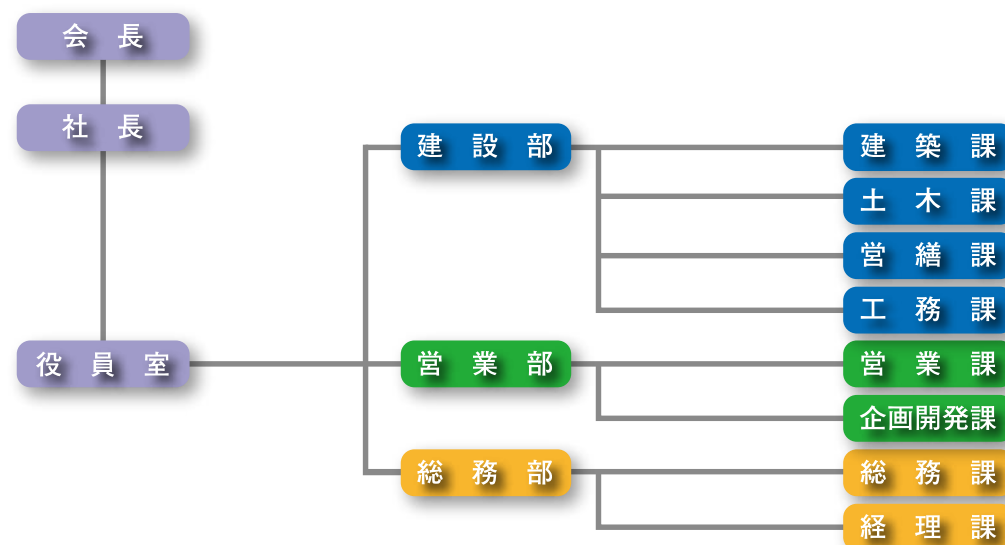


本社屋



JR 京浜東北線 北浦和駅西口より 徒歩7分

### 組織図



ご相談、ご注文はこちらまでお気軽にご連絡ください。





株式  
会社

田中工務店

〒330-0061 さいたま市浦和区常盤10丁目16番23号  
電話 (048) 831-5725(代表)  
<http://www.tanaka-koumuten.co.jp>

田中工務店 埼玉

検索



品質 JQA-2636  
環境 JQA-EM0734